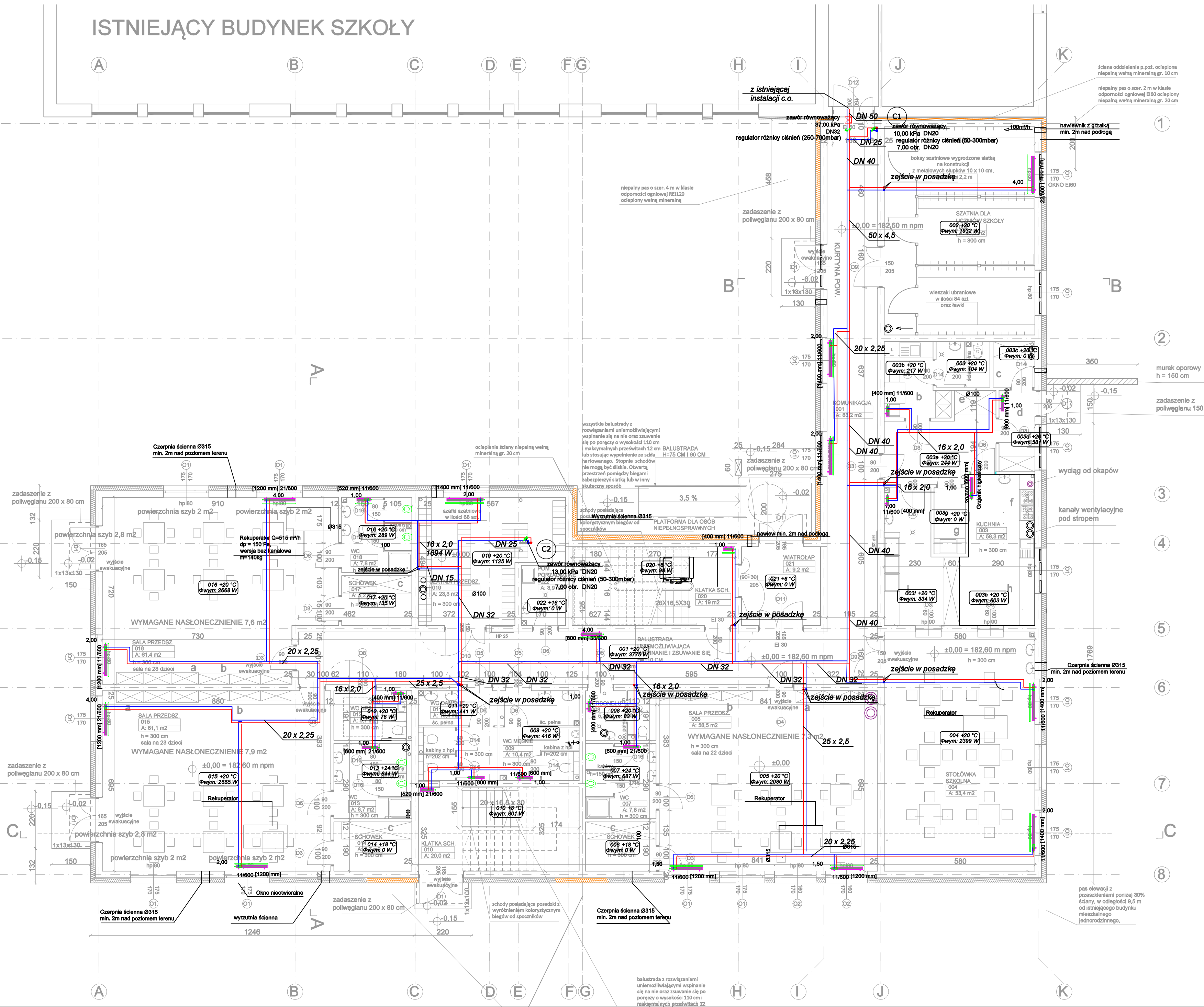


ISTNIEJĄCY BUDYNEK SZKOŁY



LEGENDA:

- zasilenie instalacji c.o.
- powrót instalacji c.o.
- osłona na grzejnik

- przejście p.poż. w uszczelnieniu p.poż.
- dla przewodów stalowych - przejście p.poż
- zaprawa PROMASTOP-MGIII
- +masa PROMASTOP-Coating

OZNACZENIE POMIESZCZEŃ

+20 °C
Φwym: 300W
obliczeniowe
zapotrzebowanie ciepła

OZNACZENIE GRZEJNIKÓW

Grzejnik płytowy/drabinkowy:

typ,
wysokość grzejnika
11/600 [450 mm] długość grzejnika

UWAGA:

- Poziomy rozprowadzające oraz pionowy instalacji zaprojektowano z rur stalowych wg PN-H-74200.
- Przewody w bruzdach lub posadzkach zaprojektowano z rur wielowarstwowych firmy Uponor o połączeniach zaprasowywanych.
- W kuchni zaprojektowano grzejnik higieniczny.
- W pomieszczeniach przedszkola, gdzie do grzejników mają dostęp dzieci należy zastosować osłony
- Projekt należy rozpatrywać wielobranżowo jako całość dokumentacji. Lokalizację przejść p.poż. należy skoordynować z projektem architektury. W przypadku wątpliwości dotyczącej typu przegrody pożarowej należy skonsultować to z architektem.
- Do instalacji kanalizacji sanitarnej należy odprowadzić kondensat z centrali wentylacyjnych poprzez przewodu PVC U Ø20 za pomocą pomp skroplin - na rysunku przedstawiono jedynie proponowane trasy

Nazwa inwestycji: ROZBUDOWA BUDYNKU ZESPOŁU SZKÓŁ W GNIEWCZYŃCE ŁAŃCUCIEKIEJ WRAZ Z REALIZACJĄ WEWNĘTRZNYCH INSTALACJI: WOD.-KAN., C.O., GAZ, WENTYLACJI MECHANICZNEJ I ELEKTRYCZNEJ, PRZEBUDOWA ZEWNĘTRZNYCH INSTALACJI: WODOCIĄGOWEJ I KANALIZACYJNEJ ORAZ PRZENIESIENIEM STACJI TRANSFORMATOROWEJ		Etap: projekt techniczny	
Inwestor: GMINA TRYŃCZA, TRYŃCZA 127, 37-204 TRYŃCZA		Branża: sanitarna	
Adres inwestycji: GNIEWCZYŃCA ŁAŃCUCIEK 608, 37-203 GNIEWCZYŃCA ŁAŃCUCIEK, DZ. NR 3692, 3715 OBR. 0002 GNIEWCZYŃCA ŁAŃCUCIEK, JEDN. EW. 181408_2, IDENTYFIKATOR DZIAŁKI: 181408_2.0002.3692, 181408_2.0002.3715		Data: 01.10.2021 r.	
Wykonawca: Biuro Projektów Audytów i Analiz Sp. z o.o. ul. Zemborzycka 53 20 - 445 Lublin tel.664 - 566 - 191			
Funkcja	Imię i Nazwisko	Uprawnienia	Podpis
Projektant	mgr inż. Iwona Frączek	LUB/0157/PWBS/20	
Sprawdzający	mgr inż. Grzegorz Orzeł	LUB/0384/PWBS/15	
Nazwa rysunku	Instalacja c.o. - Rzut parteru	Skala 1:100	Nr rysunku C1